

2015

# 保育者が学ぶ 春の芸術教育学校

絵画・造形・表現あそび・おもちゃ

新年度に向けて、乳幼児のための表現活動をランクアップ！

1年間行ってきた表現活動をふりかえり、  
様々なアイデアを吸収して新しい年度に向けて活力を得ましょう。

絵画



造形



表現  
あそび



おもちゃ



## アートフォーラム

2月22日（日）10:00～16:00

会場：新渡戸文化短期大学（東京メトロ丸の内線 東高円寺より徒歩10分）

主催：芸術教育の会／芸術教育研究所

## 絵画指導 春のブラッシュアップ研究会

2月21日（土）13:00～16:30

どなたでもご参加できます。保育中の表現活動実践を報告しましょう！

# アートフォーラム

絵画・造形・表現あそび・おもちゃ

～1年間の表現活動をふりかえり、豊かな保育をめざす～

2月22日（日）10：00～16：00

受講料 一般6,000円 会員4,000円（芸術教育の会・日本グッド・トイ委員会） 学生2,000円  
※昼食代（お弁当）が含まれます

## ワークショップ1

### 実践から学ぶ乳幼児の表現活動報告

全国の保育者達の日頃の実践を共有します。導入方法や言葉掛け、行った経緯など、4つの表現活動の指導方法について、グループごとに学びあいます。

#### A 絵画 実践グループ



助言者：石澤育江（長野県・やまなみ芸術教育の会）河合陽子（神奈川県・やなせ幼稚園）近藤直恵（東京都・かしのき保育園）武田真理恵（東京都・芸術教育研究所）久松まゆみ（神奈川県・わおわお保育園）村島千文（鳥取県・ひかり保育園）他 絵画指導スペシャリスト

#### B 造形 実践グループ



#### C 表現あそび 実践グループ



助言者：鈴木慶子（神奈川県・やなせ幼稚園）

#### D おもちゃ 実践グループ



助言者：善本真弓（東京都・新渡戸文化短期大学）石井今日子（東京都・おもちゃ美術館）

※申込書には必ず、希望するグループ（A絵画・B造形・C表現あそび・Dおもちゃ）の希望順位を1.2.3.4でご記入ください。

## ワークショップ2

### 1000枚の作品展

持ち寄った各年齢の実践作品や参考資料を一同に集め、鑑賞ワークショップを行います。子どもたちの作品を読み取る力や作品を魅力的に見せるポイントなどを学びましょう。新年度の絵画・造形指導、作品展へのヒントにもなります。



## パネルディスカッション

### 表現活動をつなげるために



園での表現活動の事例報告を元に、様々な表現活動をつなげていくことで広がる可能性を探ります。

事例報告 つつじが丘保育園、新渡戸文化子ども園

コーディネーター



櫻井秀和  
(東京都・芸術教育の会理事/  
『芸術教育』編集長)

パネリスト



三嶋真人  
(神奈川県・  
新しい絵の会事務局長)



汐見和恵  
(東京都・新渡戸文化  
短期大学教授)

## 閉校式

- ・絵画指導のリーダー「保育 絵画指導スペシャリスト」第9期生修了式
- ・閉会の挨拶 多田千尋 (東京都・芸術教育研究所/東京おもちゃ美術館)

対象：芸術教育の会会員・初級・上級絵画指導インストラクター・絵画指導スペシャリスト

# 絵画指導 春のブラッシュアップ研究会

～描いて、作って、指導に活かす～

2月21日(土) 13:00～17:30 受講料 一般4,000円 会員2,000円(芸術教育の会)

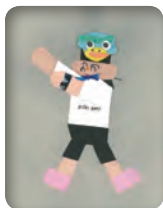
## 実技研究

3つのグループに分かれて、試したい描画材や技法を実際に使って、子どもたちの表現を広げるヒントにしましょう。おすすめの描画材や試したい描画材の持ち込みも大歓迎です。

### A 紙粘土の描画活動への取り入れ方

多様な使い方ができる紙粘土を数多く目にするようになりました。直接紙に貼ったり、造形活動へ発展させる方法を見つけましょう。

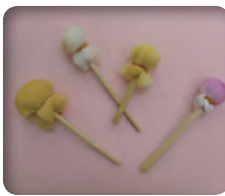
進行：鈴木慶子  
(初級・上級絵画指導インストラクター  
養成講座講師)



### B タンポの素材研究

未満児の絵画指導で欠かせないタンポ。手軽に作れるタンポを作り、どんな作品ができるか考えます。

進行：岸田幸美  
(初級・上級絵画指導インストラクター  
養成講座講師)



### C 綿棒の題材研究

幼児でも細かい表現ができて、手軽に扱える綿棒での描画の可能性を探りましょう。

進行：近藤直恵  
(初級絵画指導インストラクター  
養成講座講師)



## 報告会

実技研究で出来上がった作品を見ながら、各グループの報告を共有します。

コメント

石澤育江(長野県・やまなみ芸術教育の会) 永野久枝(千葉県・絵画講師) 櫻井秀和(東京都・芸術教育の会理事/『芸術教育』編集長)

## 特別講義

### 「絵画指導で大切なこと」

石井則子(元保育士/上級絵画指導インストラクター養成講座講師) 子どもへの指導をする中で、大事にしたい指導者の心構えをもう一度振り返り、明日への保育に活かしましょう。

# Q&A

## アートフォーラム

**Q** 絵画指導インストラクターですが、芸術教育の会には入っていません。参加して実践報告できますか？

**A** どなたでも参加できます。また、提出された表現活動レポートは当日配布の冊子に掲載いたします。ただし、当日の報告につきましては、定員がオーバーした際には芸術教育の会会員が優先になります。

**Q** おもちゃコンサルタントです。アートフォーラムには会員料金で参加できますか？

**A** 日本グッド・トイ委員会に入っている方は会員割引料金で参加できます。それ以外の方は一般料金でのご参加になります。

## レポート

**Q** 必ず表現活動レポートを提出、実践報告をしなければ当日出席できませんか？

**A** レポートの提出、報告をしなくても参加できます。申込書のレポートの有無欄でお知らせください。

**Q** 当日参加はできませんが、レポートのみ提出して冊子に掲載して欲しいのですが…

**A** 当日の参加がなくてもレポートをご提出いただければ掲載いたします。ご希望があれば冊子は送料をご負担いただいで、後ほど送付できます。ご連絡ください。

## ブラッシュアップ研究会

**Q** 講座を受講したことがありませんが、絵画指導に興味があります。参加できますか？

**A** 絵画指導の基礎を学んだ「初級・上級絵画指導インストラクター養成講座」「絵画指導スペシャリスト養成講座」「芸術教育の会会員」が対象です。

# 申し込み方法

## ①別紙申込書と実践記録レポートを郵便で送る

- 申込書・レポートはお1人1枚ずつご記入ください。
- 申込書の該当する参加方法に○印をつけてください。  
※レポートを提出されない場合も申込書と切り離さずお送りください。  
※（ ）内には希望順位を1.2.3.4とお書きください。
- レポートの書き方をよく参照して作成してください。
- 申込締切日：1月13日（火）  
※レポートを提出しない方は定員に達していない場合は締切日以降も受付します。  
※レポートのみでの参加の方も、締切日までにご提出ください。冊子への掲載が間に合わない場合があります。

## ②申込書の送付・入金

- 郵便振替…受講料を郵便振替で入金し、申込書を別に郵送してください。

## ③受講確定

- 申込書・受講料の両方を確認した上で、2月5日（木）以降に受講票を郵送いたします。

## ④受講票の到着

- 2月16日（月）になりましても受講票が届かない場合はお手数ですが、当研究所までご連絡ください。
- お手元に届いた受講票の内容を必ずご確認ください。

## 注意事項

### お申込みについて

お2人以上でお申込みの際は申込書と実践記録レポートをコピーして、必ずお1人1枚ずつご記入ください。尚、ご入金、ご郵送をまとめていただくことは可能です。

### キャンセルについて

お申込み後のキャンセル・返金はできません。但し、代理の方が参加いただくことは可能です。受講票をお持ちください。

### 講座当日について

- 当日やむを得ない事情により、内容が変更になる場合がありますことをご了承ください。
- 天災、交通機関のストなどにより、中止の場合も、受講料はお返しできない場合がございます。

### 申込書・レポートの送付先

〒165-0026 東京都中野区新井2-12-10  
芸術教育研究所「春の学校」係

### 郵便振替

番号：00100-9-763953

加入者名：芸術教育学校

通信欄：春の学校

※郵便振替にあたっては郵便局備え付けの郵便振替用紙をお使いください。

※振替のご依頼人と受講者のお名前が違う場合は、必ず通信欄に受講者のお名前をご記入ください。

※ご入金にあたっての手数料はご負担ください。

# お申込み・お問い合わせ

〒165-0026 東京都中野区新井2-12-10 芸術教育研究所「春の芸術教育学校」事務局

TEL 050-5528-2030 ※金・日曜日、祝日以外の10:00~17:30

E-mail aei@toy-art.co.jp